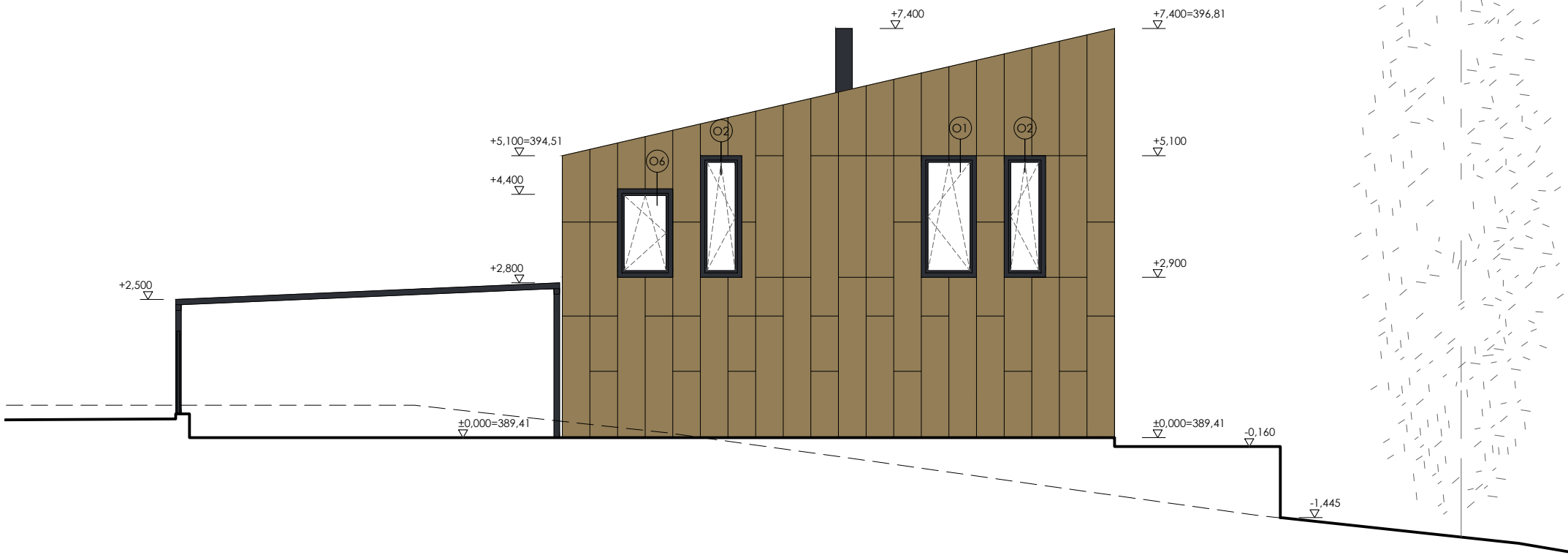
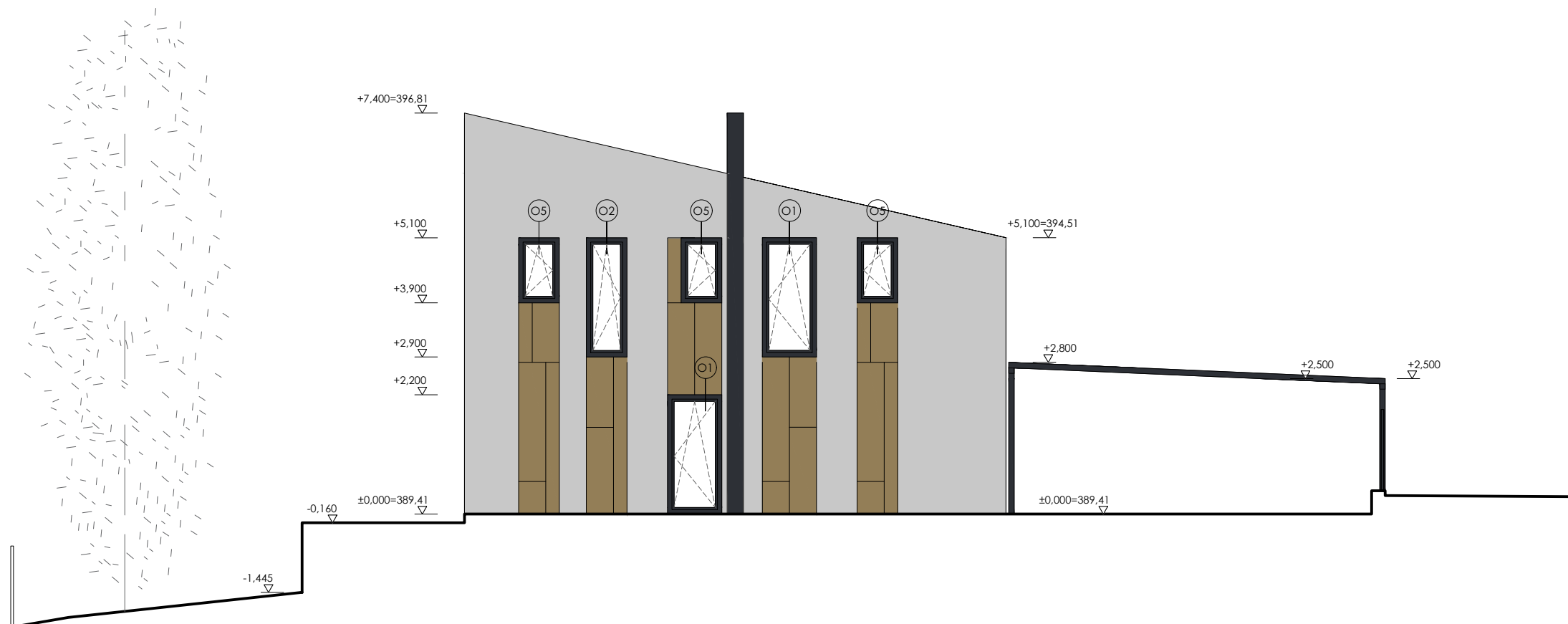


**POHLED ZÁPADNÍ**  
**M 1:100**



**POHLED VÝCHODNÍ**  
**M 1:100**



**POZNÁMKY**

- Všechny rozměry je třeba ověřit dle současné situace na stavbě.
- Veškeré práce provádět dle platných právních předpisů a předpisů výrobců jedn. materiálů.
- V případě nesrovnalostí kontaktovat projektanta.
- Veškeré změny je nutné konzultovat s projektantem.
- Veškeré dodatečně prováděné postupy musí odsouhlasit hlavní inženýr projektu a statik.
- Rozvody provést dle projektů jednotlivých profesí. (el, kan, voda, plyn, út, vz, statika atd...)

- ⊙ okna
- ⊕ zámečnické výrobky
- ⊖ dveře
- ⊗ klempířské výrobky
- ⊘ podlahy

**LEGENDA**

- PLECHOVÁ KRYTINA/OBKLD FALCOVANÁ  
- V ODSŤINU BRONZU
- FASÁDNÍ OMÍTKA  
- SVĚTLA ŠEDÁ
- ANTRACITOVÝ ODSŤÍN  
- RÁMY OKEN A DVEŘÍ  
- NEROZOVÝ KOMÍN LAKOVANÝ  
- KCE GARÁŽOVÉHO STÁNÍ  
- A DALŠÍ VENKOVNÍ PRVKY NAPŘ. ZÁBRADLÍ

±0,000=389.41 Bpv  
+5,100=394.51 Bpv\_výška okapu  
+7,400=396.81 Bpv\_výška hřebene

**3 RODINNÉ DOMEY - KAMENICE**  
**DŮM C / POHLEDY 01**  
**A3 / M 1:100**

D.1.1.b.24

PROJEKTANT:  
Šimonik architekti s.r.o.  
Václavská 418, Roztoky, 252 63

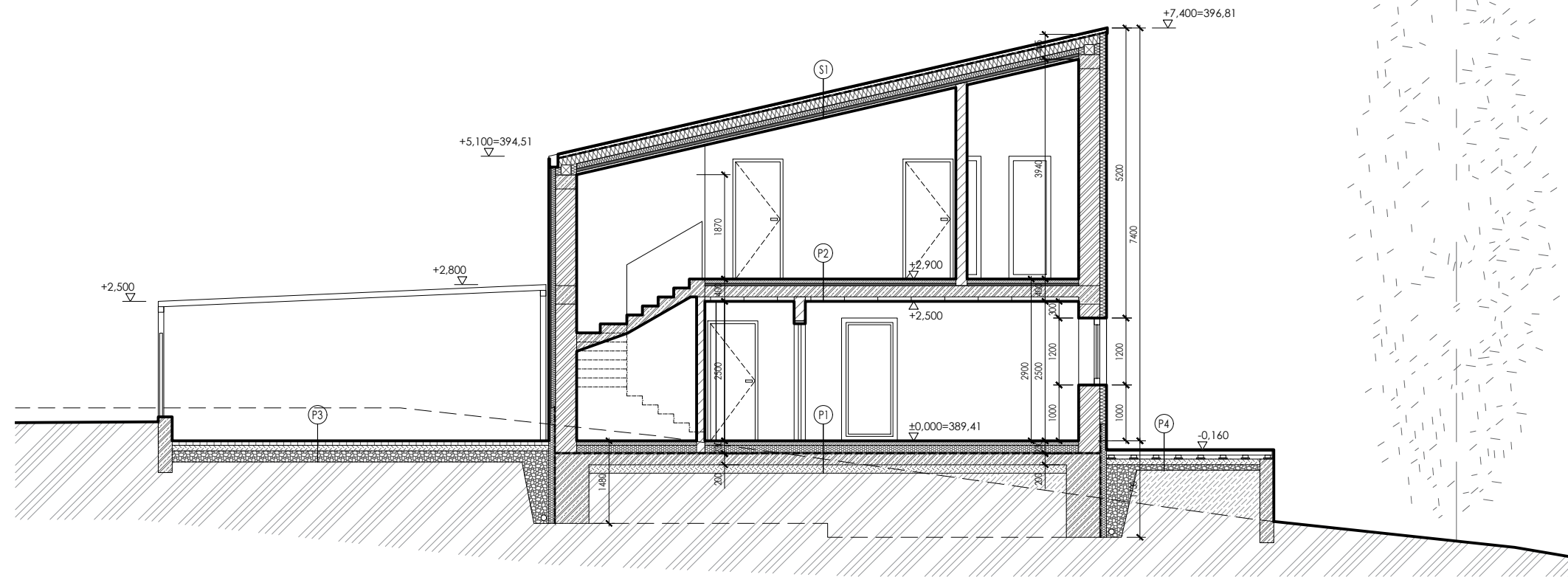


KLIENT:  
SKALA INVEST GROUP s.r.o.  
Na Zámecké 11, 142 00 Praha 4

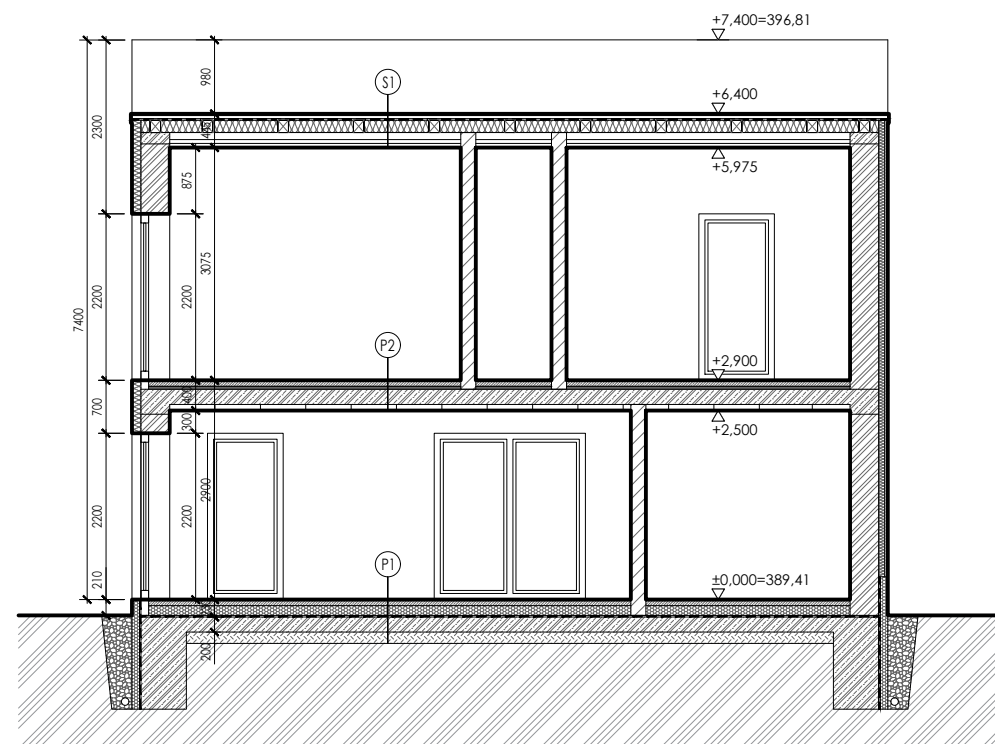
datum: září 2020  
odpovědný projektant: Ing. arch. Zdeněk Šimonik, Ph. D.  
spolupráce: Ing. arch. Ondřej Hronek

PROJEKČNÍ FÁZE:  
**DŮR + DSP**

ŘEZ A-A  
M 1:100



ŘEZ B-B  
M 1:100



POZNÁMKY

- Všechny rozměry je třeba ověřit dle současné situace na stavbě.
- Veškeré práce provádět dle platných právních předpisů a předpisů výrobců jedn. materiálů.
- V případě nesrovnalostí kontaktovat projektanta.
- Veškeré změny je nutné konzultovat s projektantem.
- Veškeré dodatečně prováděné postupy musí odsouhlasit hlavní inženýr projektu a statik.
- Rozvody provést dle projektů jednotlivých profesí. (el.kan,voda,plyn,ūt,vz.statika atd...)

- ⊙ okna    ⊙ zámečnické výrobky
- ⊕ dveře    ⊙ klempářské výrobky
- Ⓟ podlahy    ⊙ skladba konstrukce

LEGENDA

HELUZ FAMILY 38 BROUŠENÁ CELOPLOŠNÉ LEPIDLO	ŽB KCE/STROPNÍ PANELY SPIROLL VYZTUŽENÍ PODLE STAVEBNĚ KONSTRUČNÍ ČÁSTI
HELUZ 14, 20 BROUŠENÁ CELOPLOŠNÉ LEPIDLO	CEMENTOVÝ POTĚR
ŽELEZOBETONOVÉ KCE VYZTUŽENÍ PODLE STAVEBNĚ KONSTRUČNÍ ČÁSTI	ŠTĚRKOPÍSEK
CEMENTOVÝ POTĚR	ŠTĚRK / KAČÍREK
TEPelná IZOLACE PODLE SKLADEB JEDNOTLIVÝCH KČÍ	ZHUTNĚNÝ NÁSYP
EXTRUDOVANÝ POLYSTYREN	ZEMINA

±0.000=389.41 Bpv  
+5.100=394.51 Bpv\_výška okapu  
+7.400=396.81 Bpv\_výška hřebene

3 RODINNÉ DOMY - KAMENICE  
DŮM C / ŘEZY  
A3 / M 1:50

D.1.1.b.23

PROJEKTANT:  
Šimonik architekti s.r.o.  
Václavská 418, Roztoky, 252 63

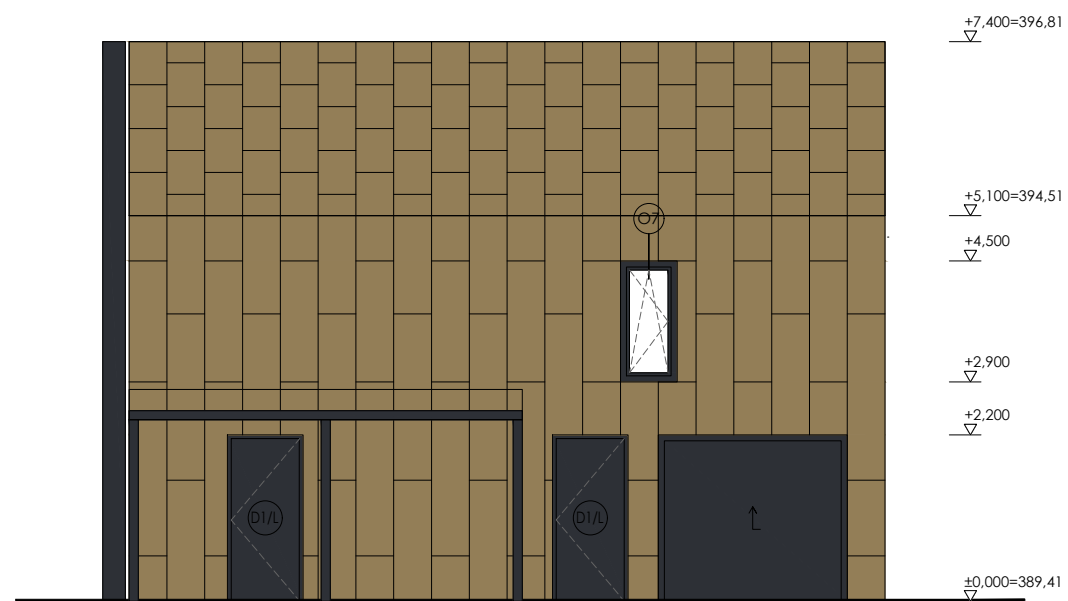


KLIENT:  
SKALA INVEST GROUP s.r.o.  
Na Zámecké 11, 142 00 Praha 4

datum: září 2020  
odpovědný projektant: Ing. arch. Zdeněk Šimonik, Ph. D.  
spolupráce: Ing. arch. Ondřej Hronek

PROJEKČNÍ FÁZE:  
DŮR + DSP

**POHLED SEVERNÍ**  
**M 1:100**



**POHLED JIŽNÍ**  
**M 1:100**



**POZNÁMKY**

- Všechny rozměry je třeba ověřit dle současné situace na stavbě.
- Veškeré práce provádět dle platných právních předpisů a předpisů výrobců jedn. materiálů.
- V případě nesrovnalostí kontaktovat projektanta.
- Veškeré změny je nutné konzultovat s projektantem.
- Veškeré dodatečně prováděné postupy musí odsouhlasit hlavní inženýr projektu a statik.
- Rozvody provést dle projektů jednotlivých profesí. (el., kan., voda, plyn, út., vzř., statika atd...)

- ⊙ okna      ⊙ zámečnické výrobky
- ⊕ dveře      ⊕ klempířské výrobky
- Ⓟ podlahy

**LEGENDA**

- PLECHOVÁ KRYTINA/OBKAD FALCOVANÁ  
- V ODSŤINU BRONZU
- FASÁDNÍ OMÍTKA  
- SVĚTLA ŠEDÁ
- ANTRACITOVÝ ODSŤÍN  
- RÁMY OKEN A DVEŘÍ  
- NEROZOVÝ KOMÍN LAKOVANÝ  
- KCE GARÁŽOVÉHO STÁNÍ  
- A DALŠÍ VENKOVNÍ PRVKY NAPŘ. ZÁBRADLÍ

±0,000=389,41 Bpv  
+5,100=394,51 Bpv\_výška okapu  
+7,400=396,81 Bpv\_výška hřebene

**3 RODINNÉ DOMY - KAMENICE**  
**DŮM C / POHLEDY 02**  
**A3 / M 1:100**

D.1.1.b.25

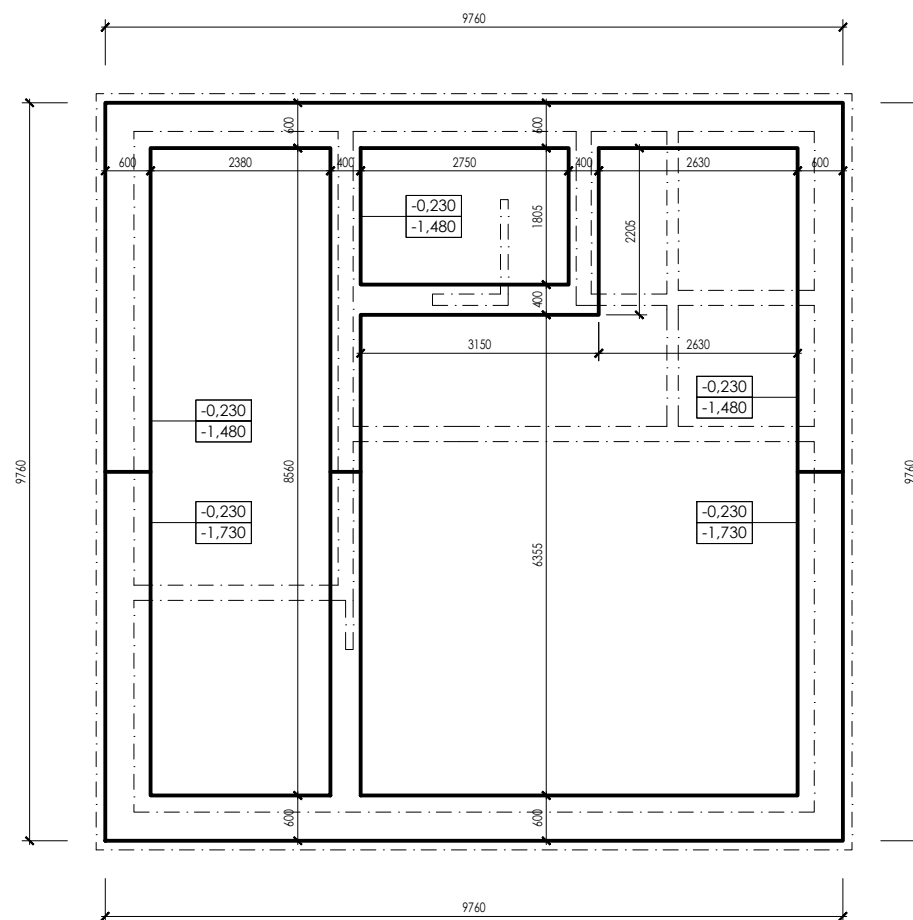
PROJEKTANT:  
Šimonik architekti s.r.o.  
Václavská 418, Roztoky, 252 63



KLIENT:  
SKALA INVEST GROUP s.r.o.  
Na Zámecké 11, 142 00 Praha 4

datum: září 2020  
odpovědný projektant: Ing. arch. Zdeněk Šimonik, Ph. D.  
spolupráce: Ing. arch. Ondřej Hronek

PROJEKČNÍ FÁZE:  
**DŮR + DSP**



**POZNÁMKY**

- Všechny rozměry je třeba ověřit dle současné situace na stavbě.
- Veškeré práce provádět dle platných právních předpisů a předpisů výrobců jedn. materiálů.
- V případě nesrovnalostí kontaktovat projektanta.
- Veškeré změny je nutné konzultovat s projektantem.
- Veškeré dodatečně prováděné postupy musí odsouhlasit hlavní inženýr projektu a statik.
- Rozvody provést dle projektů jednotlivých profesí. (el, kan, voda, plyn, ůt, vztl, statika atd...)

±0,000=389,87 Bpv  
 +5,675=395,545 Bpv\_výška okapu  
 +7,400=397,27 Bpv\_výška hřebene

**3 RODINNÉ DOMY - KAMENICE  
 DŮM C / PŮDORYS ZÁKLADŮ  
 A3 / M 1:50**

**1**  
 D.1.1.b.18

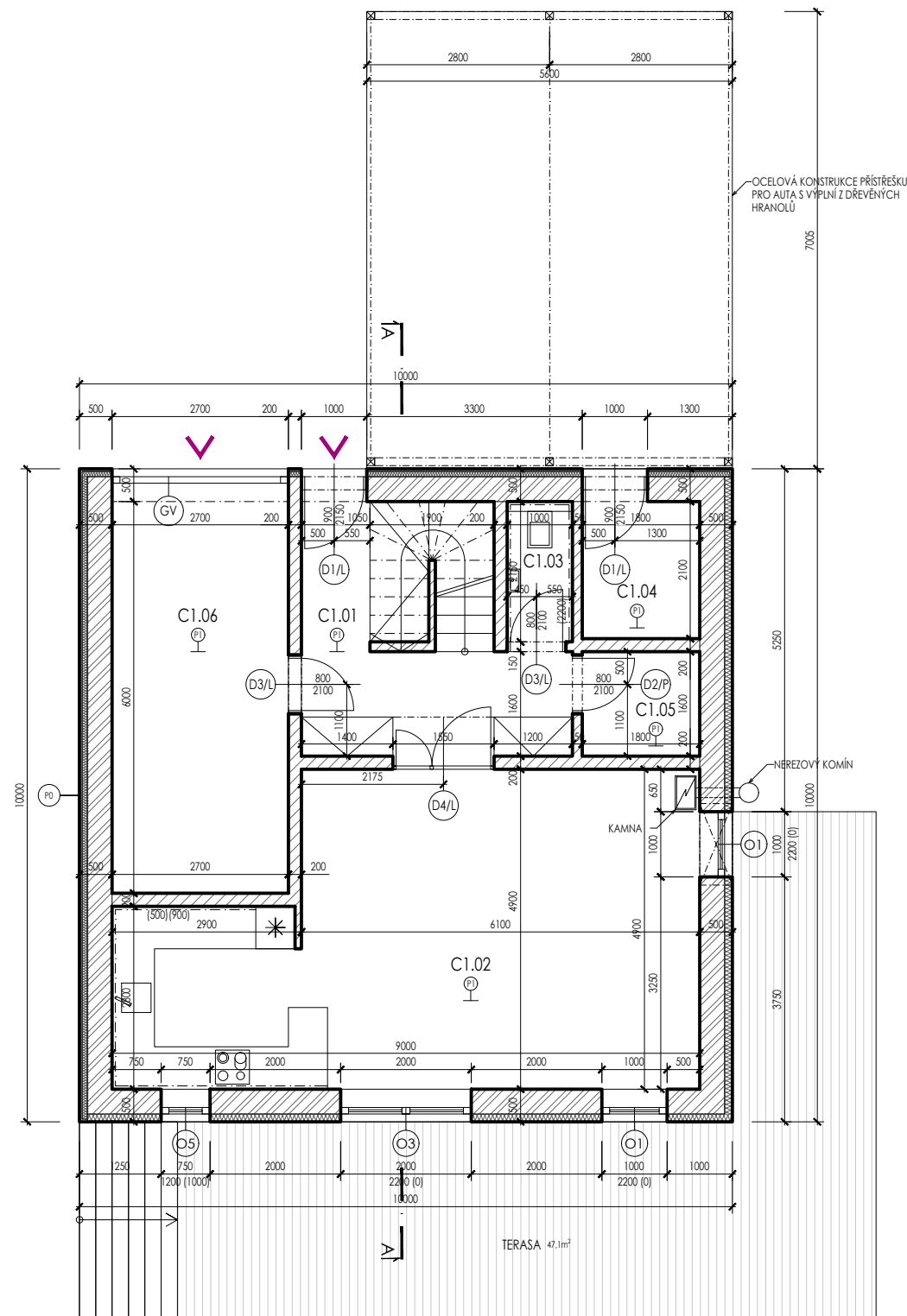
PROJEKTANT:  
 Šimonik architekti s.r.o.  
 Václavská 418, Roztoky, 252 63



KLIENT:  
 SKALA INVEST GROUP s.r.o.  
 Na Zámecké 11, 142 00 Praha 4

datum: září 2020  
 odpovědný projektant: Ing. arch. Zdeněk Šimonik, Ph. D.  
 spolupráce: Ing. arch. Ondřej Hronek

PROJEKČNÍ FÁZE:  
**DŮR + DSP**



**TABULKA MÍSTNOSTÍ - 2.NP**

č.m.	místnost	plocha	podlaha	stěny
C1.01	chodba	9,05 m <sup>2</sup>	keram. dlažba	váp. omítka
C1.02	obávací pokoj s kuchyní	37,95 m <sup>2</sup>	dřevěná podlaha	váp. omítka
C1.03	toaleta	2,15 m <sup>2</sup>	keram. dlažba	váp. omítka + keram. obklad
C1.04	sklad	3,78 m <sup>2</sup>	keram. dlažba	váp. omítka
C1.05	technická místnost	2,88 m <sup>2</sup>	keram. dlažba	váp. omítka
C1.06	garáž	16,95 m <sup>2</sup>	keram. dlažba	váp. omítka
celkem		72,76 m <sup>2</sup>		

**POZNÁMKY**

- Všechny rozměry je třeba ověřit dle současných situací na stavbě.
- Veškeré práce provádět dle platných právních předpisů a předpisů výrobců jedn. materiálů.
- V případě nesrovnalostí kontaktovat projektanta.
- Veškeré změny je nutné konzultovat s projektantem.
- Veškeré dodatečné prováděné postupy musí odsouhlasit hlavní inženýr projektu a statik.
- Rozvody provést dle projektů jednotlivých profesí. (el.kan,voda,plyn,út,vzř.statika atd...)

- ⊙ okna      ⊙ zámečnické výrobky
- ⊕ dveře      ⊙ klempěřské výrobky
- ⊖ podlahy      ⊙ skladba konstrukce

**LEGENDA**

- |  |  |
|--|--|
| HELUZ FAMILY 38<br>BROUŠENÁ<br>CELOPLOŠNÉ LEPIDLO                  | ŽB KCE/STROPNÍ PANELY<br>SPIROLL<br>VYZTUŽENÍ PODLE STAVEBNĚ<br>KONSTRUČNÍ ČÁSTI |
| HELUZ 14, 20<br>BROUŠENÁ<br>CELOPLOŠNÉ LEPIDLO                     | CEMENTOVÝ POTĚR  |
| ŽELEZOBETONOVÉ KCE<br>VYZTUŽENÍ PODLE STAVEBNĚ<br>KONSTRUČNÍ ČÁSTI | ŠTĚRKOPÍSEK  |
| CEMENTOVÝ POTĚR  | ŠTĚRK / KAČÍREK  |
| TEPELNÁ IZOLACE<br>PODLE SKLADEB JEDNOTLIVÝCH KČÍ                  | ZHUTNĚNÝ NÁSYP   |
| EXTRUDOVANÝ POLYSTYREN   | ZEMINA   |

±0,000=389,41 Bp  
 +5,100=394,51 Bp\_výška okapu  
 +7,400=396,81 Bp\_výška hřebene

**3 RODINNÉ Domy - KAMENICE  
 DŮM C / PŮDORYS 1.NP  
 A3 / M 1:50**

D.1.1.b.19

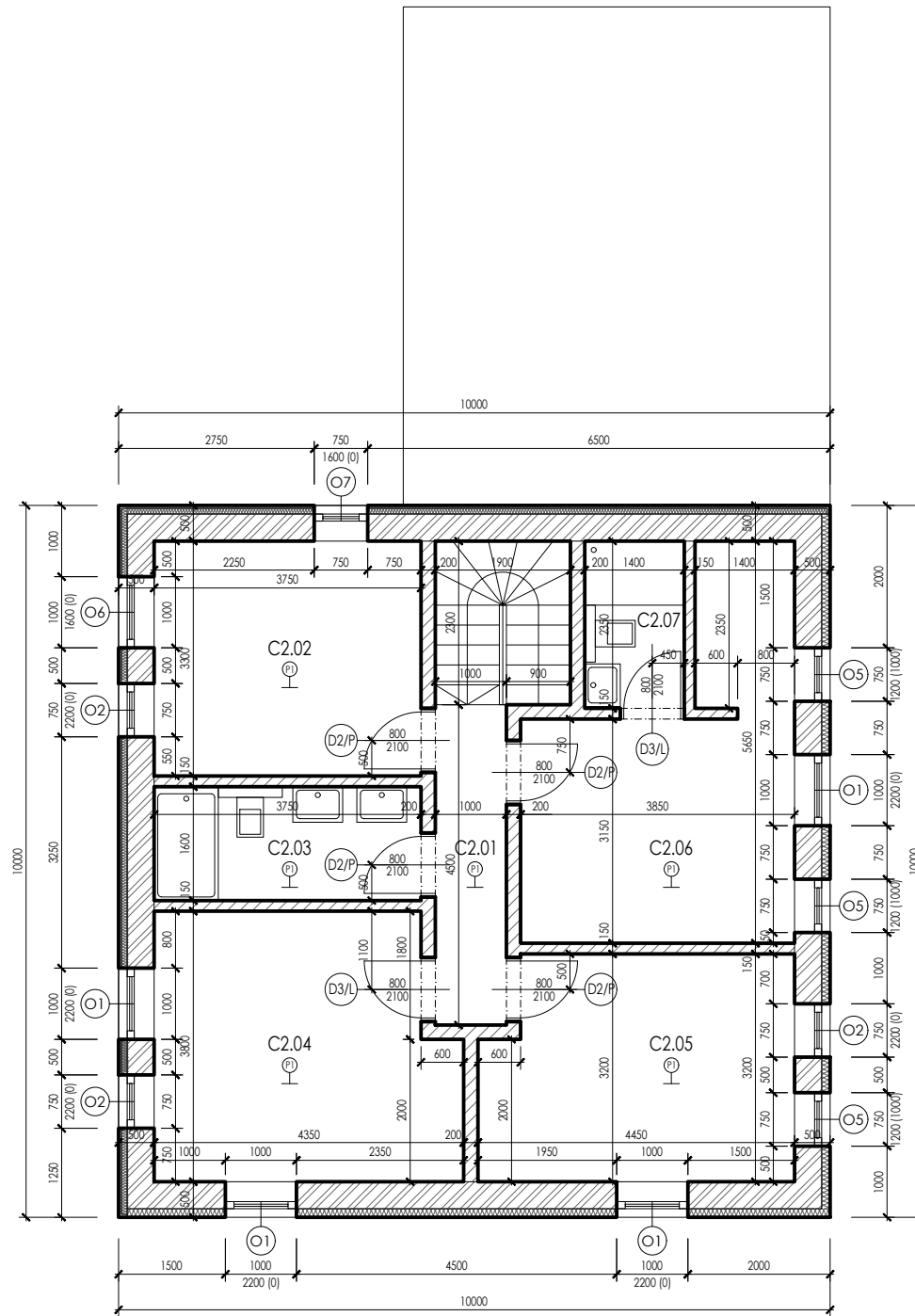
PROJEKTANT:  
 Šimoník architekti s.r.o.  
 Václavská 418, Roztoky, 252 63



KLIENT:  
 SKALA INVEST GROUP s.r.o.  
 Na Zámecké 11, 142 00 Praha 4

datum: září 2020  
 odpovědný projektant: Ing. arch. Zdeněk Šimoník, Ph. D.  
 spolupráce: Ing. arch. Ondřej Hronek

PROJEKČNÍ FÁZE:  
**DŮR + DSP**



**TABULKA MÍSTNOSTÍ - 2.NP**

č.m.	místnost	plocha	podlaha	stěny
C2.01	chodba	8,87 m <sup>2</sup>	dřevěná podlaha	váp. omítka
C2.02	pokoj	12,37 m <sup>2</sup>	dřevěná podlaha	váp. omítka
C2.03	koupelna	6,00 m <sup>2</sup>	keram. dlažba	váp. omítka + keram. obklad
C2.04	pokoj	15,45 m <sup>2</sup>	dřevěná podlaha	váp. omítka
C2.05	pokoj	13,52 m <sup>2</sup>	dřevěná podlaha	váp. omítka
C2.06	ložnice	15,53 m <sup>2</sup>	dřevěná podlaha	váp. omítka
C2.07	koupelna	3,29 m <sup>2</sup>	keram. dlažba	váp. omítka + keram. obklad
celkem		75,03 m <sup>2</sup>		

**POZNÁMKY**

- Všechny rozměry je třeba ověřit dle současné situace na stavbě.
- Všechny práce provádět dle platných právních předpisů a předpisů výrobců jedn. materiálů.
- V případě nesrovnalostí kontaktovat projektanta.
- Všechny změny je nutné konzultovat s projektantem.
- Všechny dodatečné prováděné postupy musí odsouhlasit hlavní inženýr projektu a statik.
- Rozvody provést dle projektů jednotlivých profesí. (el.kan,voda,plyn,út,vzř.statika atd...)

- ⊙ okna      ⊙ zámečnické výrobky
- ⊕ dveře      ⊕ klempěřské výrobky
- Ⓟ podlahy      ⊕ skladba konstrukce

**LEGENDA**

	HELUZ FAMILY 38 BROUŠENÁ CELOPLOŠNÉ LEPIDLO		ŽB KCE/STROPNÍ PANELY SPIROLL VYTIŽENÍ PODLE STAVEBNĚ KONSTRUČNÍ ČÁSTI
	HELUZ 14, 20 BROUŠENÁ CELOPLOŠNÉ LEPIDLO		CEMENTOVÝ POTĚR
	ŽELEZOBETONOVÉ KCE VYTIŽENÍ PODLE STAVEBNĚ KONSTRUČNÍ ČÁSTI		ŠTĚRKOPÍSEK
	CEMENTOVÝ POTĚR		ŠTĚRK / KAČÍREK
	TEPELNÁ IZOLACE PODLE SKLADEB JEDNOTLIVÝCH KČÍ		ZHUTNĚNÝ NÁSYP
	EXTRUDOVANÝ POLYSTYREN		ZEMINA

±0,000=389,41 Bp  
 +5,100=394,51 Bp\_výška okapu  
 +7,400=396,81 Bp\_výška hřebene

**3 RODINNÉ Domy - KAMENICE  
 DŮM C / PŮDORYS 2.NP  
 A3 / M 1:50**

D.1.1.b.20

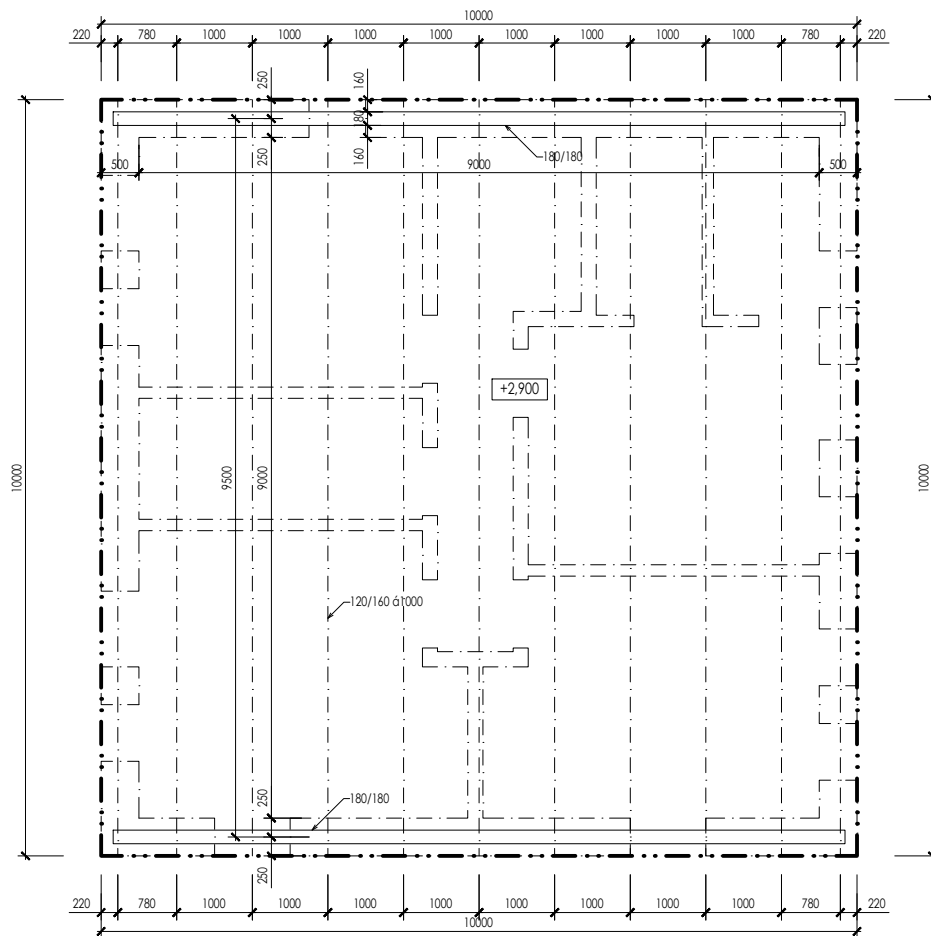
PROJEKTANT:  
 Šimoník architekti s.r.o.  
 Václavská 418, Roztoky, 252 63



KLIENT:  
 SKALA INVEST GROUP s.r.o.  
 Na Zámecké 11, 142 00 Praha 4

datum: září 2020  
 odpovědný projektant: Ing. arch. Zdeněk Šimoník, Ph. D.  
 spolupráce: Ing. arch. Ondřej Hronek

PROJEKČNÍ FÁZE:  
**DŮR + DSP**



**POZNÁMKY**

- Všechny rozměry je třeba ověřit dle současné situace na stavbě.
- Veškeré práce provádět dle platných právních předpisů a předpisů výrobců jedn. materiálů.
- V případě nesrovnalostí kontaktovat projektanta.
- Veškeré změny je nutné konzultovat s projektantem.
- Veškeré dodatečně prováděné postupy musí odsouhlasit hlavní inženýr projektu a statik.
- Rozvody provést dle projektů jednotlivých profesí. (el., kan., voda, plyn, úř. vzř. statika atd...)

- ⊙ okna      ⊙ zámečnické výrobky
- ⊕ dveře    ⊙ klempářské výrobky
- Ⓟ podlahy   ⊙ skladba konstrukce

±0,000=389,41 Bpv  
 +5,100=394,51 Bpv\_výška okapu  
 +7,400=396,81 Bpv\_výška hřebene

**3 RODINNÉ DOMY - KAMENICE  
 DŮM C / VÝKRES KROVU  
 A3 / M 1:50**



D.1.1.b.21

PROJEKTANT:  
 Šimonik architekti s.r.o.  
 Václavská 418, Roztoky, 252 63



KLIENT:  
 SKALA INVEST GROUP s.r.o.  
 Na Zámecké 11, 142 00 Praha 4

datum: září 2020  
 odpovědný projektant: Ing. arch. Zdeněk Šimonik, Ph. D.  
 spolupráce: Ing. arch. Ondřej Hronek

PROJEKČNÍ FÁZE:  
**DŮR + DSP**