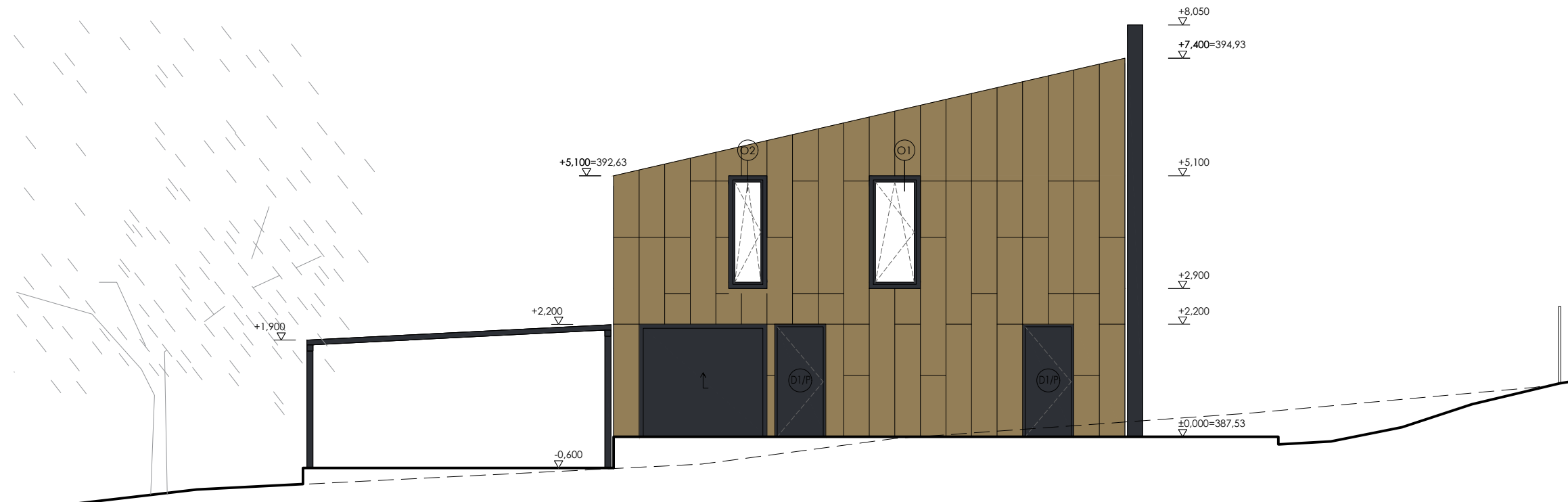
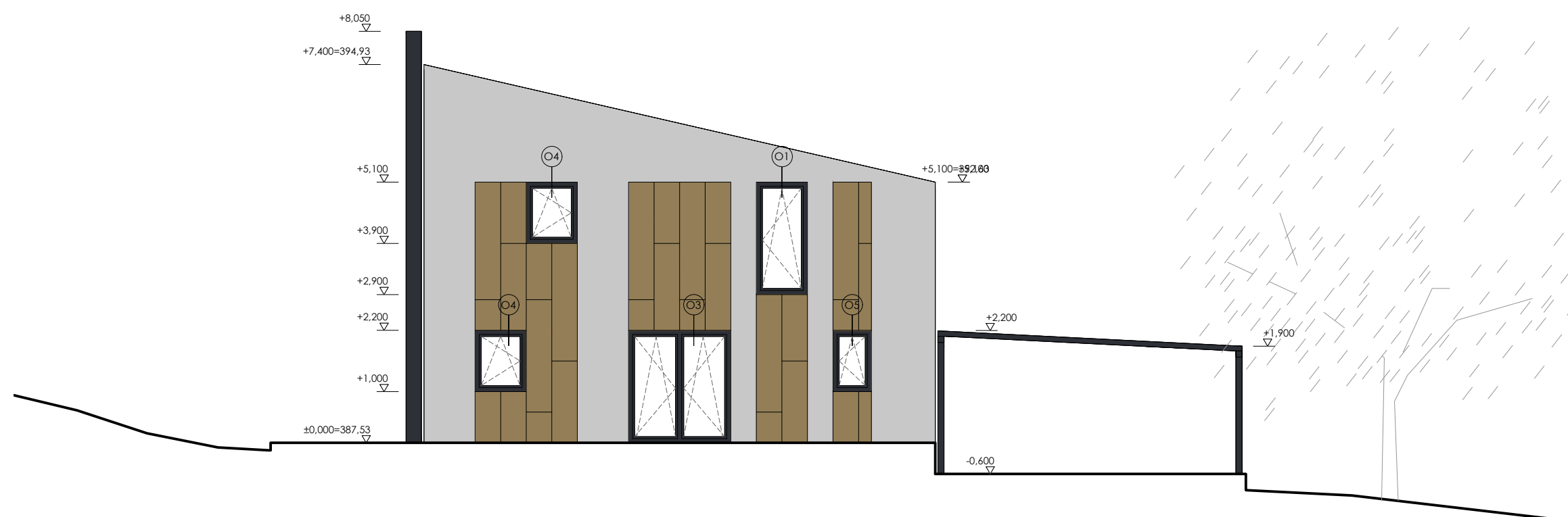


POHLED ZÁPADNÍ
M 1:100



POHLED VÝCHODNÍ
M 1:100



POZNÁMKY

- Všechny rozměry je třeba ověřit dle současné situace na stavbě.
- Veškeré práce provádět dle platných právních předpisů a předpisů výrobců jedn. materiálů.
- V případě nesrovnalostí kontaktovat projektanta.
- Veškeré změny je nutné konzultovat s projektantem.
- Veškeré dodatečně prováděné postupy musí odsouhlasit hlavní inženýr projektu a statik.
- Rozvody provést dle projektů jednotlivých profesí. (el., kan., voda, plyn, út., vzt., statika atd...)

- ⊙ okna ⊕ zámečnické výrobky
- ⊞ dveře ⊕ klempířské výrobky
- ⊞ podlahy

LEGENDA

- PLECHOVÁ KRYTINA/OBKLD FALCOVANÁ
- V ODŠTÍNĚ BRONZU
- FASÁDNÍ OMÍTKA
- SVĚTLÁ ŠEDÁ
- ANTRACITOVÝ ODŠTĚN
- RÁMY OKEN A DVEŘÍ
- NEROZOVÝ KOMÍN LAKOVANÝ
- KCE GARÁŽOVÉHO STÁNÍ
- A DALŠÍ VENKOVNÍ PRVKY NAPŘ. ZÁBRADLÍ

3 RODINNÉ DOMY - KAMENICE
DŮM A / POHLEDY 01
A3 / M 1:100

D.1.1.b.8

PROJEKTANT:
Šimonik architekti s.r.o.
Václavská 418, Roztoky, 252 63

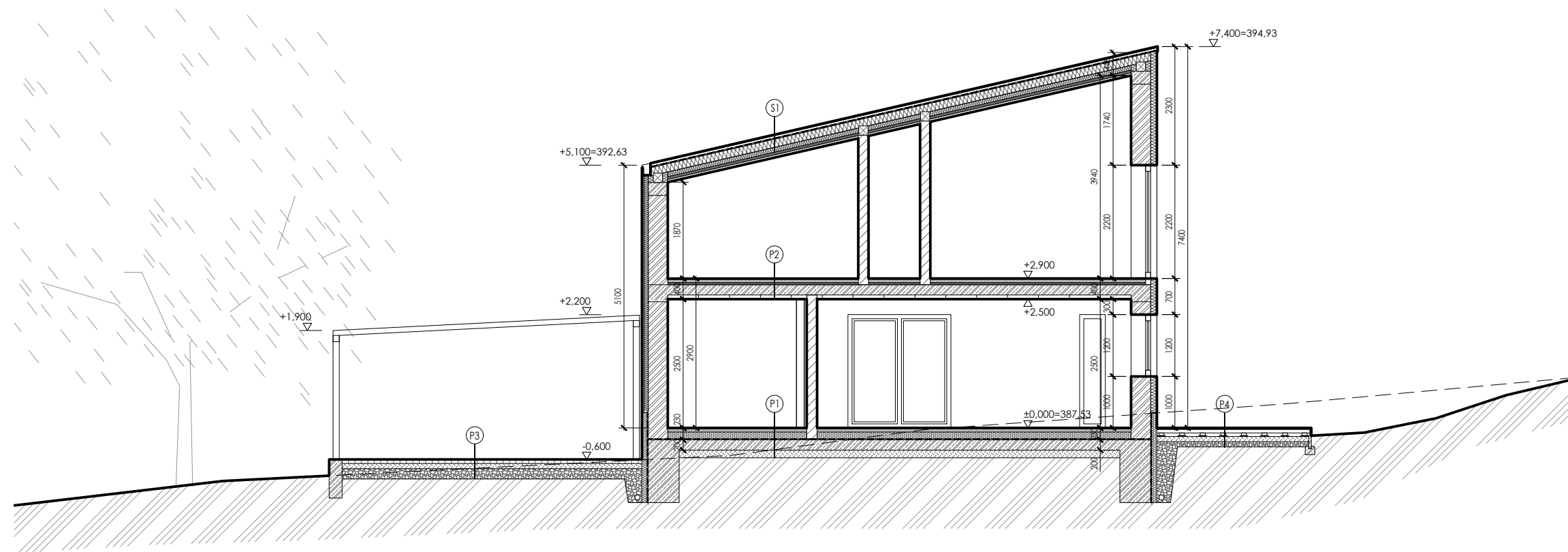


KLIENT:
SKALA INVEST GROUP s.r.o.
Na Zámecké 11, 142 00 Praha 4

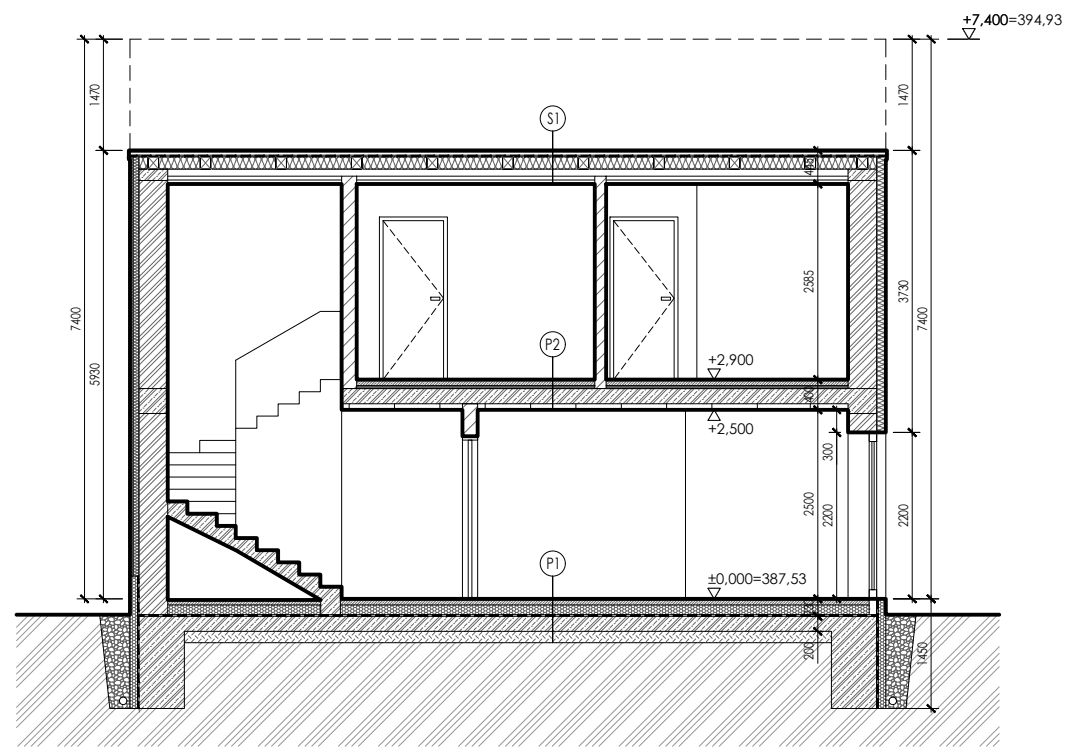
datum: září 2020
odpovědný projektant: Ing. arch. Zdeněk Šimonik, Ph. D.
spolupráce: Ing. arch. Ondřej Hronek

PROJEKČNÍ FÁZE:
DŮR + DSP

ŘEZ A-A
M 1:100



ŘEZ B-B
M 1:100



POZNÁMKY

- Všechny rozměry je třeba ověřit dle současné situace na stavbě.
- Veškeré práce provádět dle platných právních předpisů a předpisů výrobců jedn. materiálů.
- V případě nesrovnalostí kontaktovat projektanta.
- Veškeré změny je nutné konzultovat s projektantem.
- Veškeré dodatečné prováděné postupy musí odsouhlasit hlavní inženýr projektu a statik.
- Rozvody provést dle projektů jednotlivých profesí. (el.kan.voda.plyn.št.vz.statika atd...)

- ⊙ okna ⊙ zámečnické výrobky
- ⊕ dveře ⊙ klempářské výrobky
- Ⓟ podlahy ⊙ skladba konstrukce

LEGENDA

	HELUZ FAMILY 38 BROUŠENÁ CELOPLOŠNÉ LEPIDLO		ŽB KCE/STROPNÍ PANELY SPIROLL VYZTUŽENÍ PODLE STAVEBNĚ KONSTRUČNÍ ČÁSTI
	HELUZ 14, 20 BROUŠENÁ CELOPLOŠNÉ LEPIDLO		CEMENTOVÝ POTĚR
	ŽELEZOBETONOVÉ KCE VYZTUŽENÍ PODLE STAVEBNĚ KONSTRUČNÍ ČÁSTI		ŠTĚRKOPÍSEK
	CEMENTOVÝ POTĚR		ŠTĚRK / KAČÍREK
	TEPELNÁ IZOLACE PODLE SKLADĚB JEDNOTLIVÝCH KČÍ		ZHUTNĚNÝ NÁSYP
	EXTRUDOVANÝ POLYSTYREN		ZEMINA

±0,000=387.53 Bp v
+5,100=392.63 Bp v_ výška okapu
+7,400=394.93 Bp v_ výška hřebene

3 RODINNÉ DOMY - KAMENICE
DŮM A / ŘEZY
A3 / M 1:50

D.1.1.b.7

PROJEKTANT:
Šimonik architekti s.r.o.
Václavská 418, Roztoky, 252 63

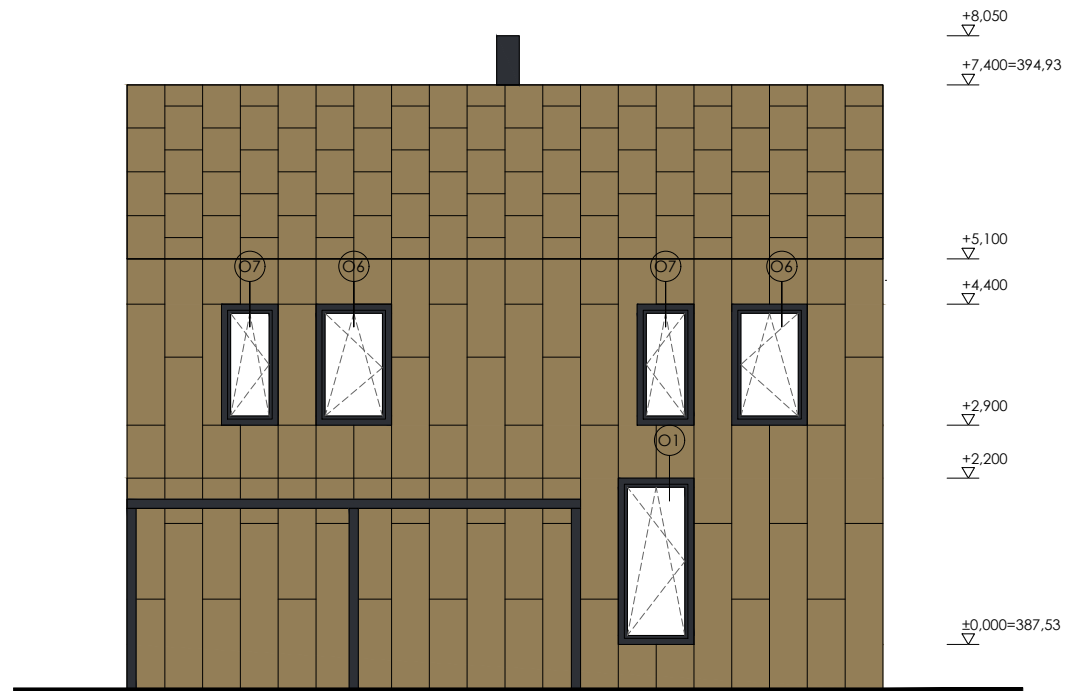


KLIENT:
SKALA INVEST GROUP s.r.o.
Na Zámecké 11, 142 00 Praha 4

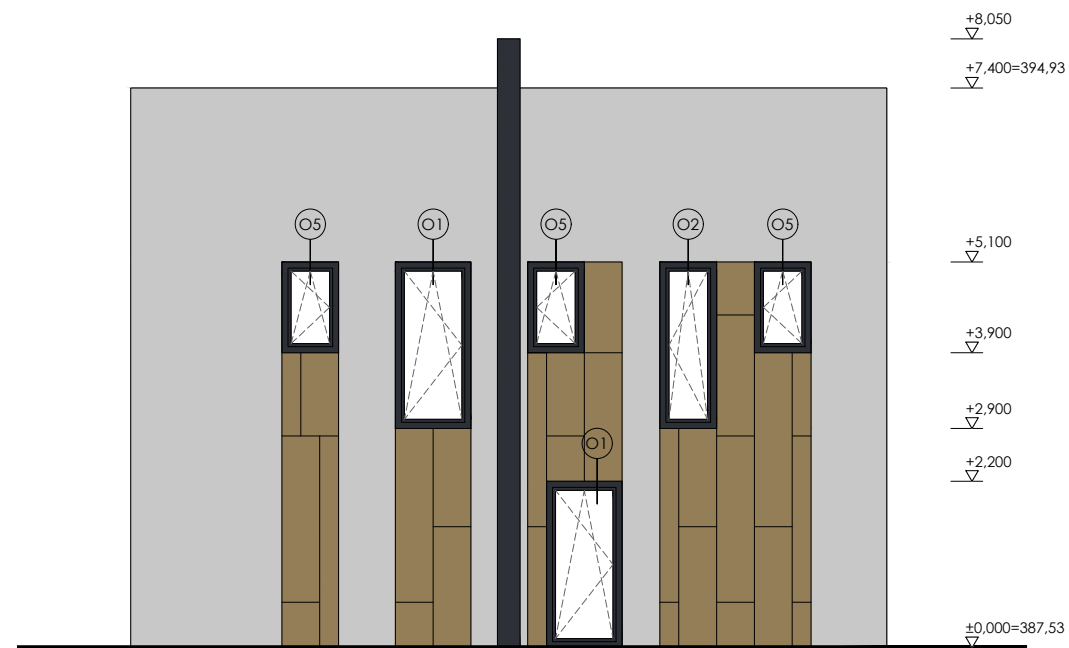
datum: září 2020
odpovědný projektant: Ing. arch. Zdeněk Šimonik, Ph. D.
spolupráce: Ing. arch. Ondřej Hronek

PROJEKČNÍ FÁZE:
DŮR + DSP

POHLED SEVERNÍ
M 1:100



POHLED JIŽNÍ
M 1:100



POZNÁMKY

- Všechny rozměry je třeba ověřit dle současné situace na stavbě.
- Veškeré práce provádět dle platných právních předpisů a předpisů výrobců jedn. materiálů.
- V případě nesrovnalostí kontaktovat projektanta.
- Veškeré změny je nutné konzultovat s projektantem.
- Veškeré dodatečně prováděné postupy musí odsouhlasit hlavní inženýr projektu a statik.
- Rozvody provést dle projektů jednotlivých profesí. (el., kan., voda, plyn, út., vzř., statika atd...)

- ⊙ okna ⊙ zámečnické výrobky
- ⊞ dveře ⊞ klempířské výrobky
- Ⓟ podlahy

LEGENDA

- PLECHOVÁ KRYTINA/OBKLD FALCOVANÁ
- V ODSTĚNU BRONZU
- FASÁDNÍ OMÍTKA
- SVĚTLA ŠEDÁ
- ANTRACITOVÝ ODSTĚN
- RÁMY OKEN A DVEŘÍ
- NEROZOVÝ KOMÍN LAKOVANÝ
- KCE GARÁŽOVÉHO STĀNÍ
- A DALŠÍ VENKOVNÍ PRVKY NAPŘ. ZÁBRADLÍ

3 RODINNÉ DOMEY - KAMENICE
DŮM A / POHLEDY 02
A3 / M 1:100

D.1.1.b.9

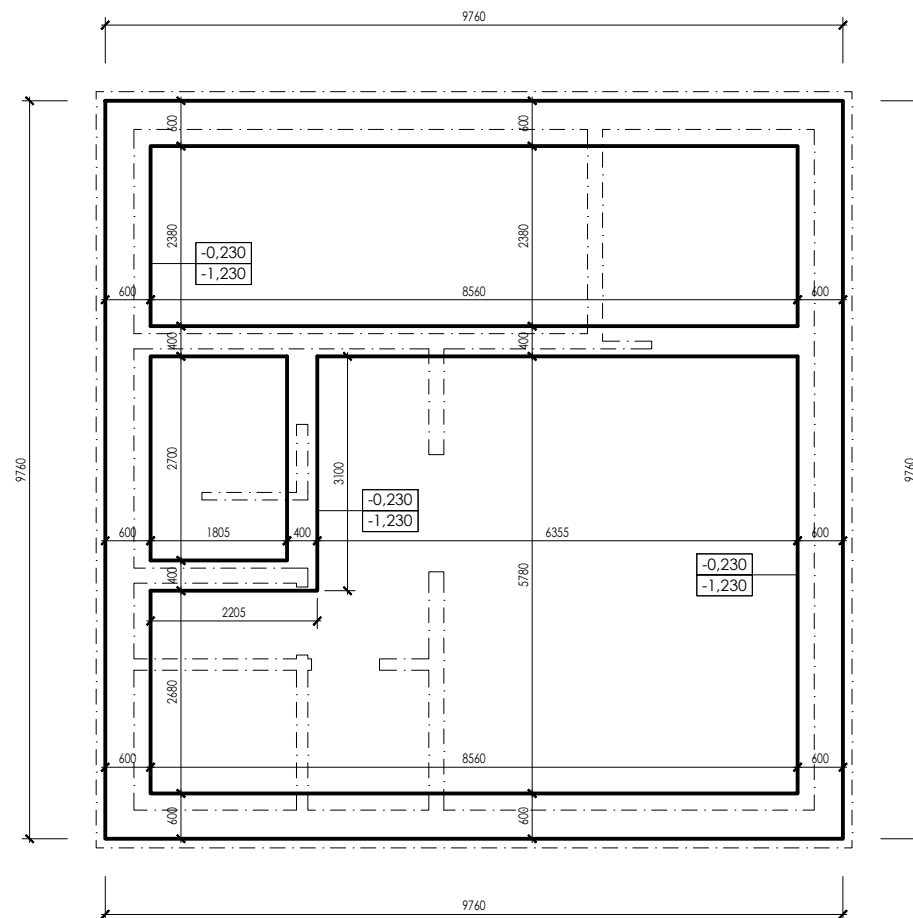
PROJEKTANT:
Šimonik architekti s.r.o.
Václavská 418, Roztoky, 252 63



KLIENT:
SKALA INVEST GROUP s.r.o.
Na Zámecké 11, 142 00 Praha 4

datum: září 2020
odpovědný projektant: Ing. arch. Zdeněk Šimonik, Ph. D.
spolupráce: Ing. arch. Ondřej Hronek

PROJEKČNÍ FÁZE:
DŮR + DSP



POZNÁMKY

- Všechny rozměry je třeba ověřit dle současné situace na stavbě.
- Veškeré práce provádět dle platných právních předpisů a předpisů výrobců jedn. materiálů.
- V případě nesrovnalostí kontaktovat projektanta.
- Veškeré změny je nutné konzultovat s projektantem.
- Veškeré dodatečně prováděné postupy musí odsouhlasit hlavní inženýr projektu a statik.
- Rozvody provést dle projektů jednotlivých profesí. (el, kan, voda, plyn, út, vzř, statika atd...)

±0,000=387,53 Bpv
 +5,100=392,63 Bpv_výška okapu
 +7,400=394,93 Bpv_výška hřebene

3 RODINNÉ DOMY - KAMENICE DŮM A / PŮDORYS ZÁKLADŮ A3 / M 1:1.b.2

1
 D.1.1.b.2

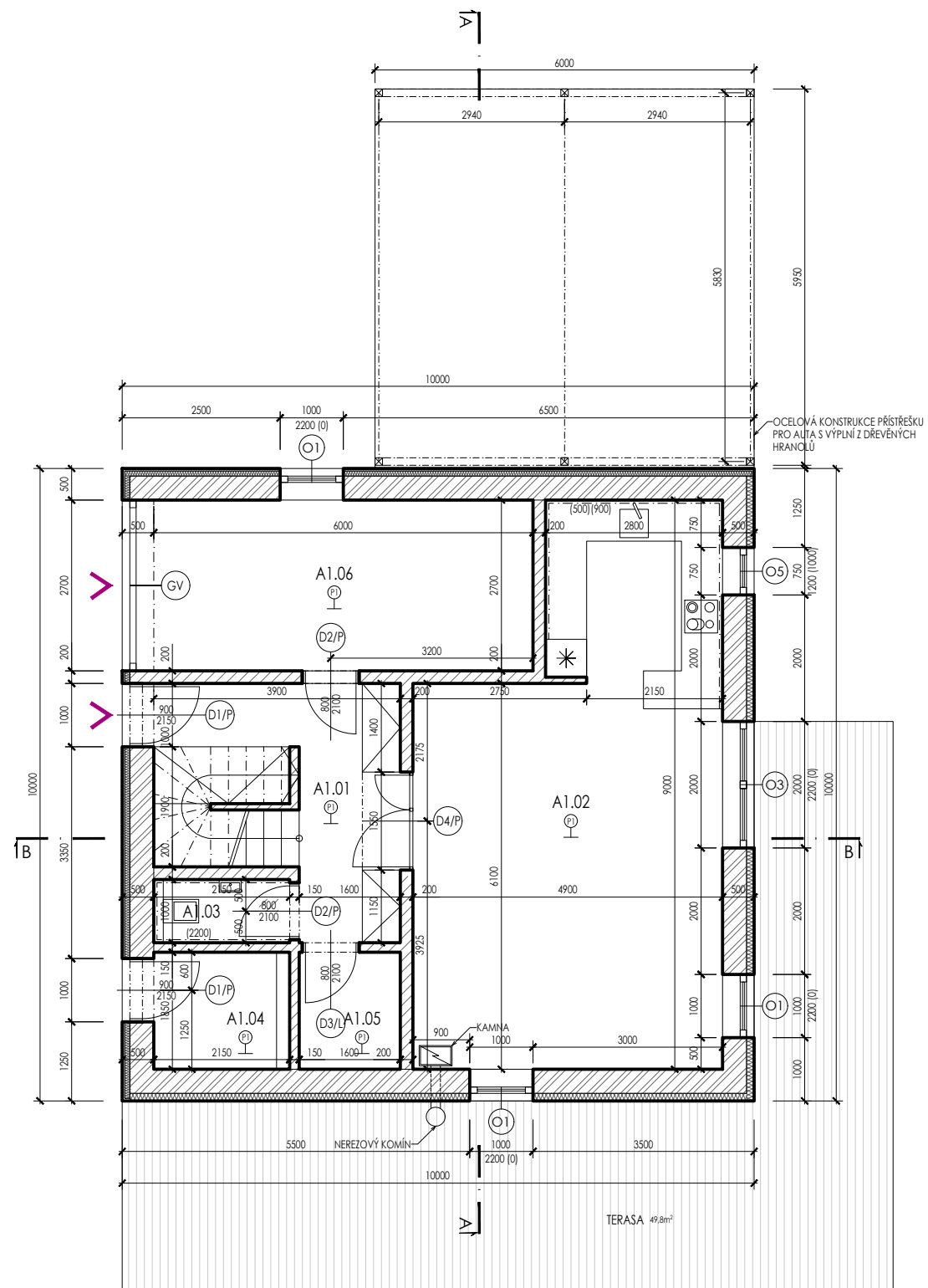
PROJEKTANT:
 Šimonik architekti s.r.o.
 Václavská 418, Roztoky, 252 63



KLIENT:
 SKALA INVEST GROUP s.r.o.
 Na Zámecké 11, 142 00 Praha 4

datum: září 2020
 odpovědný projektant: Ing. arch. Zdeněk Šimonik, Ph. D.
 spolupráce: Ing. arch. Ondřej Hronek

PROJEKČNÍ FÁZE:
DŮR + DSP



TABULKA MÍSTNOSTÍ - 2.NP

č.m.	místnost	plocha	podlaha	stěny
A1.01	chodba	10,97 m ²	keram. dlažba	váp. omítka
A1.02	obávací pokoj s kuchyní	37,95 m ²	dřevěná podlaha	váp. omítka
A1.03	toaleta	2,15 m ²	keram. dlažba	váp. omítka + keram. obklad
A1.04	sklad	3,98 m ²	keram. dlažba	váp. omítka
A1.05	technická místnost	2,96 m ²	keram. dlažba	váp. omítka
A1.06	garáž	16,95 m ²	keram. dlažba	váp. omítka
celkem		74,96 m ²		

POZNÁMKY

- Všechny rozměry je třeba ověřit dle současných situací na stavbě.
- Veškeré práce provádět dle platných právních předpisů a předpisů výrobců jedn. materiálů.
- V případě nesrovnalostí kontaktovat projektanta.
- Veškeré změny je nutné konzultovat s projektantem.
- Veškeré dodatečné prováděné postupy musí odsouhlasit hlavní inženýr projektu a statik.
- Rozvody provést dle projektů jednotlivých profesí. (el.kan.voda.plyn.út.vz.statika atd...)

- ⊙ okna ⊙ zámečnické výrobky
- ⊕ dveře ⊙ klempěřské výrobky
- Ⓟ podlahy ⊙ skladba konstrukce

LEGENDA

- HELUZ FAMILY 38 BROUŠENÁ CELOPLOŠNÉ LEPIDLO
- HELUZ 14, 20 BROUŠENÁ CELOPLOŠNÉ LEPIDLO
- ŽELEZOBETONOVÉ KCE VYZTUŽENÍ PODLE STAVEBNĚ KONSTRUČNÍ ČÁSTI
- CEMENTOVÝ POTĚR
- TEPELNÁ IZOLACE PODLE SKLADEB JEDNOTLIVÝCH KČÍ
- EXTRUDOVANÝ POLYSTYREN
- ŽB KCE/STROPNÍ PANELE SPIROLL VYZTUŽENÍ PODLE STAVEBNĚ KONSTRUČNÍ ČÁSTI
- CEMENTOVÝ POTĚR
- ŠTĚRKOPÍSEK
- ŠTĚRK / KAČÍREK
- ZHUTNĚNÝ NÁSYP
- ZEMINA

±0,000=387,53 Bpv
 +5,100=392,63 Bpv_výška okapu
 +7,400=394,93 Bpv_výška hřebene

**3 RODINNÉ DOMY - KAMENICE
 DŮM A / PŮDORYS 1.NP
 A3 / M 1:50**

D.1.1.b.3

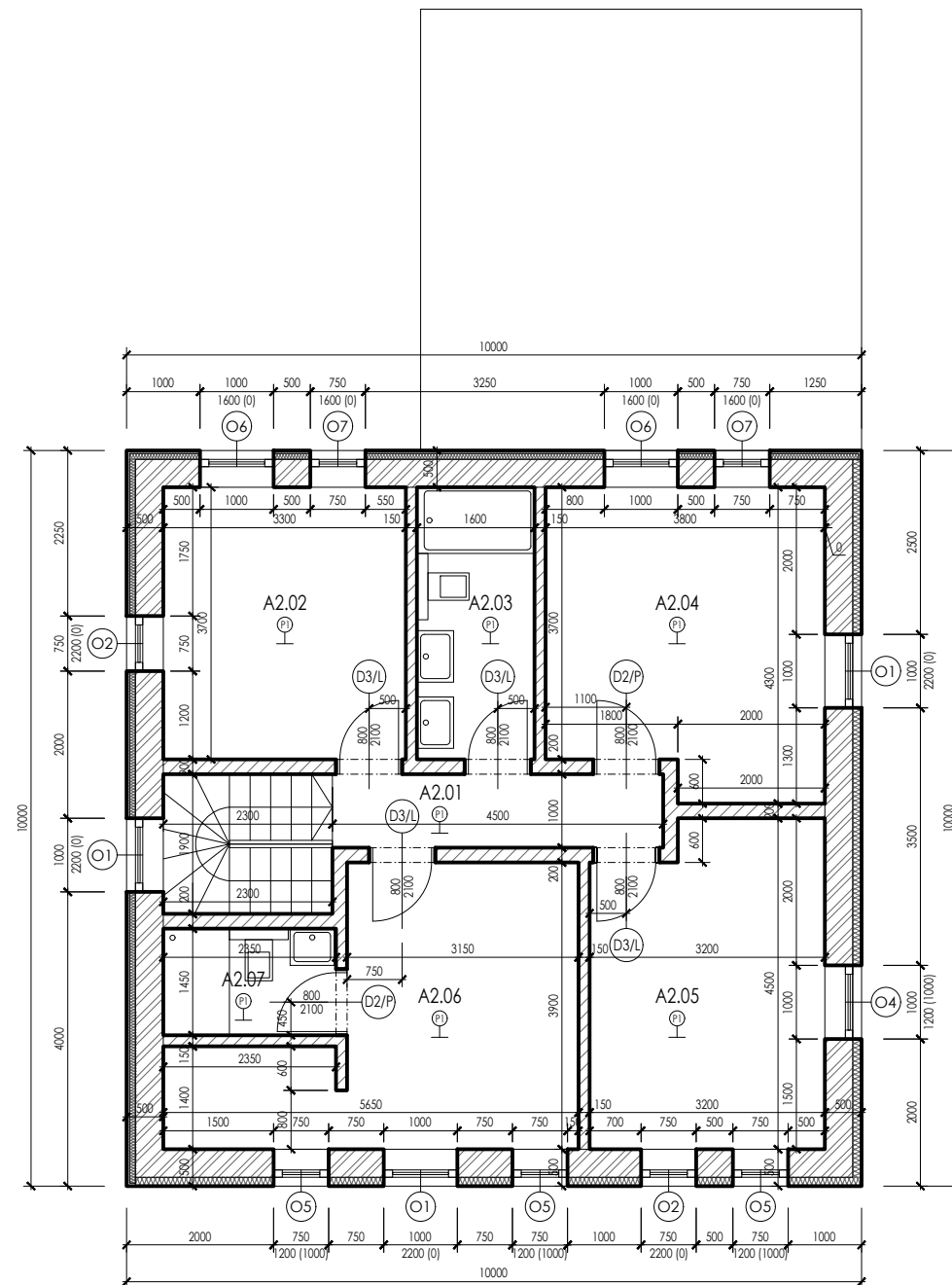
PROJEKTANT:
 Šimoník architekti s.r.o.
 Václavská 418, Roztoky, 252 63



KLIENT:
 SKALA INVEST GROUP s.r.o.
 Na Zámecké 11, 142 00 Praha 4

datum: září 2020
 odpovědný projektant: Ing. arch. Zdeněk Šimoník, Ph. D.
 spolupráce: Ing. arch. Ondřej Hronek

PROJEKČNÍ FÁZE:
DŮR + DSP



TABULKA MÍSTNOSTÍ - 2.NP

č.m.	místnost	plocha	podlaha	stěny
A2.01	chodba	8,87 m ²	dřevěná podlaha	váp. omítka
A2.02	pokoj	12,21 m ²	dřevěná podlaha	váp. omítka
A2.03	koupelna	5,92 m ²	keram. dlažba	váp. omítka + keram. obklad
A2.04	pokoj	15,26 m ²	dřevěná podlaha	váp. omítka
A2.05	pokoj	13,68 m ²	dřevěná podlaha	váp. omítka
A2.06	ložnice	15,70 m ²	dřevěná podlaha	váp. omítka
A2.07	koupelna	3,41 m ²	keram. dlažba	váp. omítka + keram. obklad
celkem		75,05 m ²		

POZNÁMKY

- Všechny rozměry je třeba ověřit dle současné situace na stavbě.
- Veškeré práce provádět dle platných právních předpisů a předpisů výrobců jedn. materiálů.
- V případě nesrovnalostí kontaktovat projektanta.
- Veškeré změny je nutné konzultovat s projektantem.
- Veškeré dodatečné prováděné postupy musí odsouhlasit hlavní inženýr projektu a statik.
- Rozvody provést dle projektů jednotlivých profesí. (el.kan,voda,plyn,ūt,vz,statika atd...)

- ⊙ okna ⊙ zámečnické výrobky
- ⊕ dveře ⊕ klempěšské výrobky
- Ⓟ podlahy ⊕ skladba konstrukce

LEGENDA

HELUZ FAMILY 38 BROUŠENÁ CELOPLOŠNÉ LEPIDLO	ŽB KCE/STROPNÍ PANELY SPIROLL VYZTUŽENÍ PODLE STAVEBNĚ KONSTRUČNÍ ČÁSTI
HELUZ 14, 20 BROUŠENÁ CELOPLOŠNÉ LEPIDLO	CEMENTOVÝ POTĚR
ŽELEZOBETONOVÉ KCE VYZTUŽENÍ PODLE STAVEBNĚ KONSTRUČNÍ ČÁSTI	ŠTĚRKOPÍSEK
CEMENTOVÝ POTĚR	ŠTĚRK / KAČÍREK
TEPELNÁ IZOLACE PODLE SKLADEB JEDNOTLIVÝCH KČÍ	ZHUTNĚNÝ NÁSYP
EXTRUDOVANÝ POLYSTYREN	ZEMINA

±0,000=387,53 BpV
+5,100=392,63 BpV_výška okapu
+7,400=394,93 BpV_výška hřebene

**3 RODINNÉ DOMY - KAMENICE
DŮM A / PŮDORYS 2.NP
A3 / M 1:50**

D.1.1.b.4

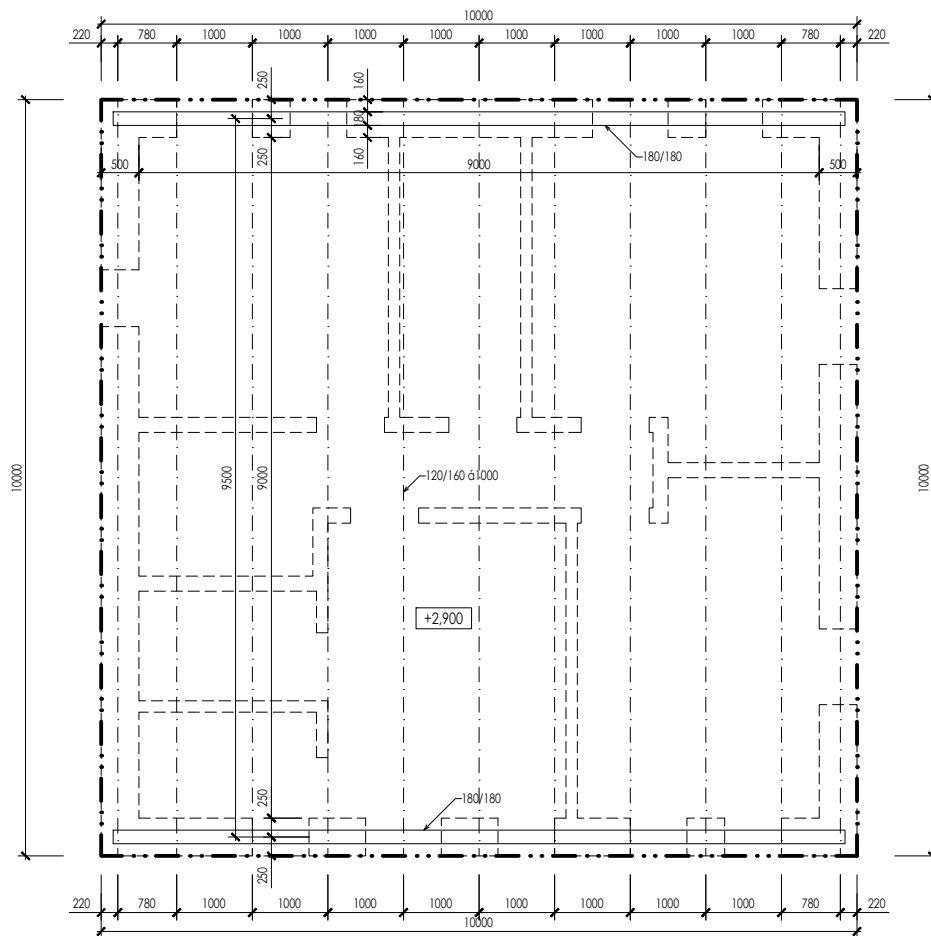
PROJEKTANT:
Šimonik architekti s.r.o.
Václavská 418, Roztoky, 252 63



KLIENT:
SKALA INVEST GROUP s.r.o.
Na Zámecké 11, 142 00 Praha 4

datum: září 2020
odpovědný projektant: Ing. arch. Zdeněk Šimonik, Ph. D.
spolupráce: Ing. arch. Ondřej Hronek

PROJEKČNÍ FÁZE:
DŮR + DSP



POZNÁMKY

- Všechny rozměry je třeba ověřit dle současné situace na stavbě.
- Veškeré práce provádět dle platných právních předpisů a předpisů výrobců jedn. materiálů.
- V případě nesrovnalostí kontaktovat projektanta.
- Veškeré změny je nutné konzultovat s projektantem.
- Veškeré dodatečně prováděné postupy musí odsouhlasit hlavní inženýr projektu a statik.
- Rozvody provést dle projektů jednotlivých profesí. (el., kan., voda, plyn, ůt, vztl. statika atd...)

- ⊙ okna ⊙ zámečnické výrobky
- ⊕ dveře ⊙ klempářské výrobky
- Ⓟ podlahy ⊙ skladba konstrukce

±0,000=387,53 Bpv
 +5,100=392,63 Bpv_výška okapu
 +7,400=394,93 Bpv_výška hřebene

**3 RODINNÉ DOMY - KAMENICE
 DŮM A / VÝKRES KROVU
 A3 / M 1:50**



D.1.1.b.5

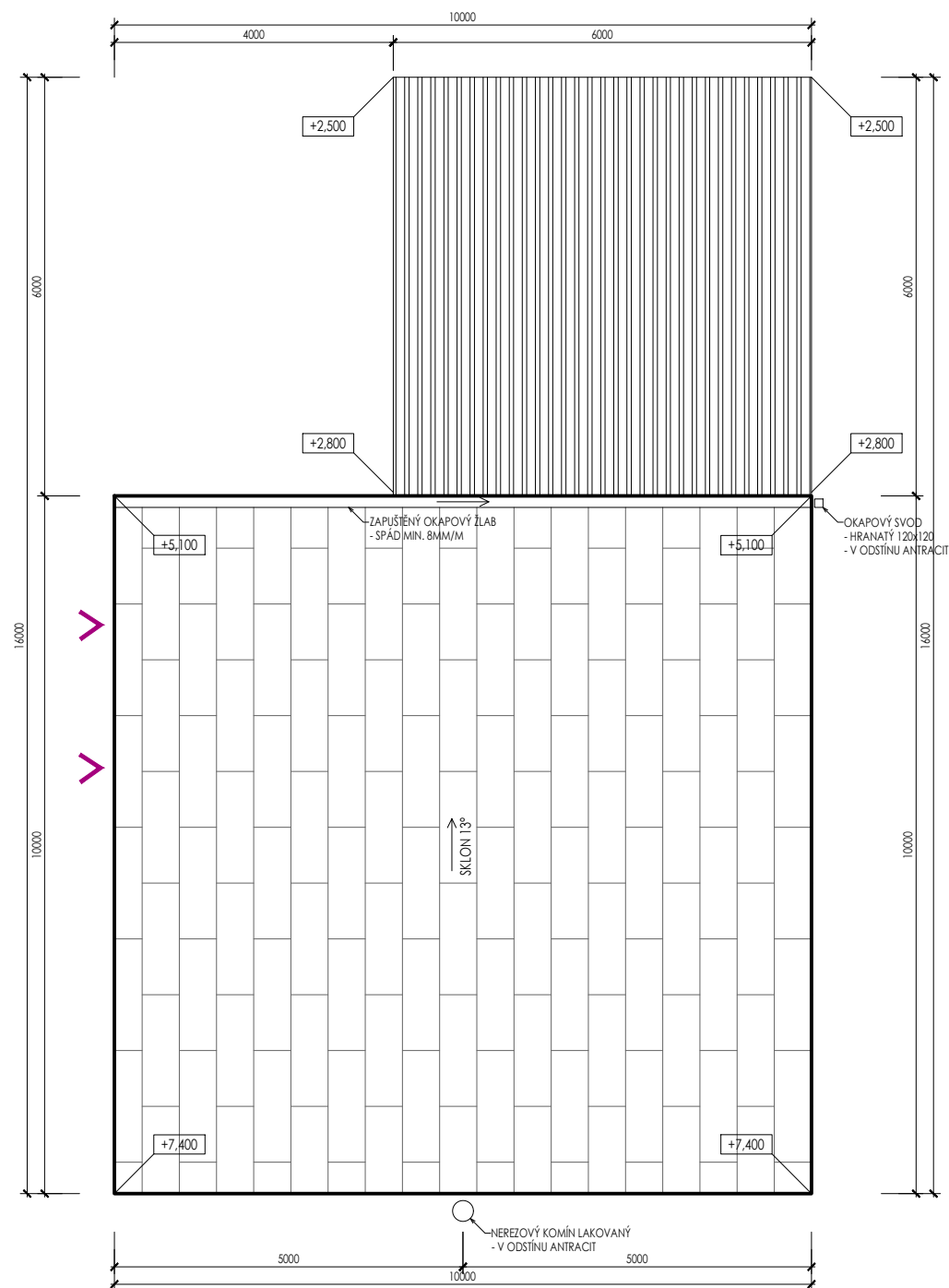
PROJEKTANT:
 Šimonik architekti s.r.o.
 Václavská 418, Roztoky, 252 63



KLIENT:
 SKALA INVEST GROUP s.r.o.
 Na Zámecké 11, 142 00 Praha 4

datum: září 2020
 odpovědný projektant: Ing. arch. Zdeněk Šimonik, Ph. D.
 spolupráce: Ing. arch. Ondřej Hronek

PROJEKČNÍ FÁZE:
DŮR + DSP



POZNÁMKY

- Všechny rozměry je třeba ověřit dle současné situace na stavbě.
- Veškeré práce provádět dle platných právních předpisů a předpisů výrobců jedn. materiálů.
- V případě nesrovnalostí kontaktovat projektanta.
- Veškeré změny je nutné konzultovat s projektantem.
- Veškeré dodatečně prováděné postupy musí odsouhlasit hlavní inženýr projektu a statik.
- Rozvody provést dle projektů jednotlivých profesí. (el, kan, voda, plyn, út, vz, statika atd...)

- ⊙ okna
- ⊙ zámečnické výrobky
- ⊕ dveře
- ⊕ klempířské výrobky
- Ⓜ podlahy

±0,000=387,53 Bpv
+5,100=392,63 Bpv_výška okapu
+7,400=394,93 Bpv_výška hřebene

3 RODINNÉ DOMY - KAMENICE DŮM A / PŮDORYS STŘECHY A3 / M 1:50

ⓘ
D.1.1.b.6

PROJEKTANT:
Šimonik architekti s.r.o.
Václavská 418, Roztoky, 252 63



KLIENT:
SKALA INVEST GROUP s.r.o.
Na Zámecké 11, 142 00 Praha 4

datum: září 2020
odpovědný projektant: Ing. arch. Zdeněk Šimonik, Ph. D.
spolupráce: Ing. arch. Ondřej Hronek

PROJEKČNÍ FÁZE:
DŮR + DSP