

TABULKA MÍSTNOSTÍ - 1.NP

č.m.	místnost	plocha	podlaha	stěny
B1.01	chodba	7,44 m ²	keram. dlažba	váp. omítka
B1.02	obývací pokoj s kuchyní	34,17 m ²	vinylová podlaha	váp. omítka + keram. obklad
B1.03	toaleta	1,81 m ²	keram. dlažba	váp. omítka + keram. obklad
B1.04	sklad	4,48 m ²	keram. dlažba	váp. omítka
B1.05	technická místnost	4,76 m ²	keram. dlažba	váp. omítka
B1.06	garáž	17,91 m ²	keram. dlažba	váp. omítka
celkem		70,57 m ²		

POZNÁMKY

- Všechny rozměry je třeba ověřit dle současné situace na stavbě.
- Veškeré práce provádět dle platných právních předpisů a předpisů výrobců jedn. materiálů.
- V případě nesrovnalostí kontaktovat projektanta.
- Veškeré změny je nutné konzultovat s projektantem.
- Veškeré dodatečně prováděné postupy musí odsouhlasit hlavní inženýr projektu a statik.
- Rozvody provést dle projektů jednotlivých profesí. (el.kan.voda.plyn.út.vzř.statika atd...)

- ⊙ okna ⊙ zámečnické výrobky
- ⊕ dveře ⊙ klempířské výrobky
- ⊖ podlahy ⊙ skladba konstrukce

LEGENDA

- OBVODOVÉ NOSNÉ ZDIVO HELUZ / POROTHERM 30
- VNITŘNÍ NOSNÉ ZDIVO HELUZ / POROTHERM 25
- PŘÍČKOVKY HELUZ / POROTHERM 14/20
- ŽELEZOBETONOVÉ KCE VYZTUŽENÍ DLE STAVEBNĚ KONSTRUČNÍ ČÁSTI
- CEMENTOVÝ POTĚR
- TEPelná IZOLACE PODLE SKLADEB JEDNOTLIVÝCH KCÍ
- EXTRUDOVANÝ POLYSTYREN
- T.Č. TEPelné ČERPADO PZP Dynamic 16 / 16 R
- ŽB KCE/STROPNÍ PANELE SPIROLL VYZTUŽENÍ DLE STAVEBNĚ KONSTRUČNÍ ČÁSTI
- ŠTĚRKOPÍSEK
- ŠTĚRK / KAČÍREK / KAMENIVO
- ZEMINA
- HYDROIZOLACE / PAROZÁBRANA PODLE SKLADEB JEDNOTLIVÝCH KCÍ

±0,000=389,87 Bpv
 +5,000=394,87 Bpv_výška okapu
 +7,300=397,17 Bpv_výška hřebene

3 RODINNÉ DOMY - KAMENICE
DŮM B / PŮDORYS 1NP
A3 / M 1:75

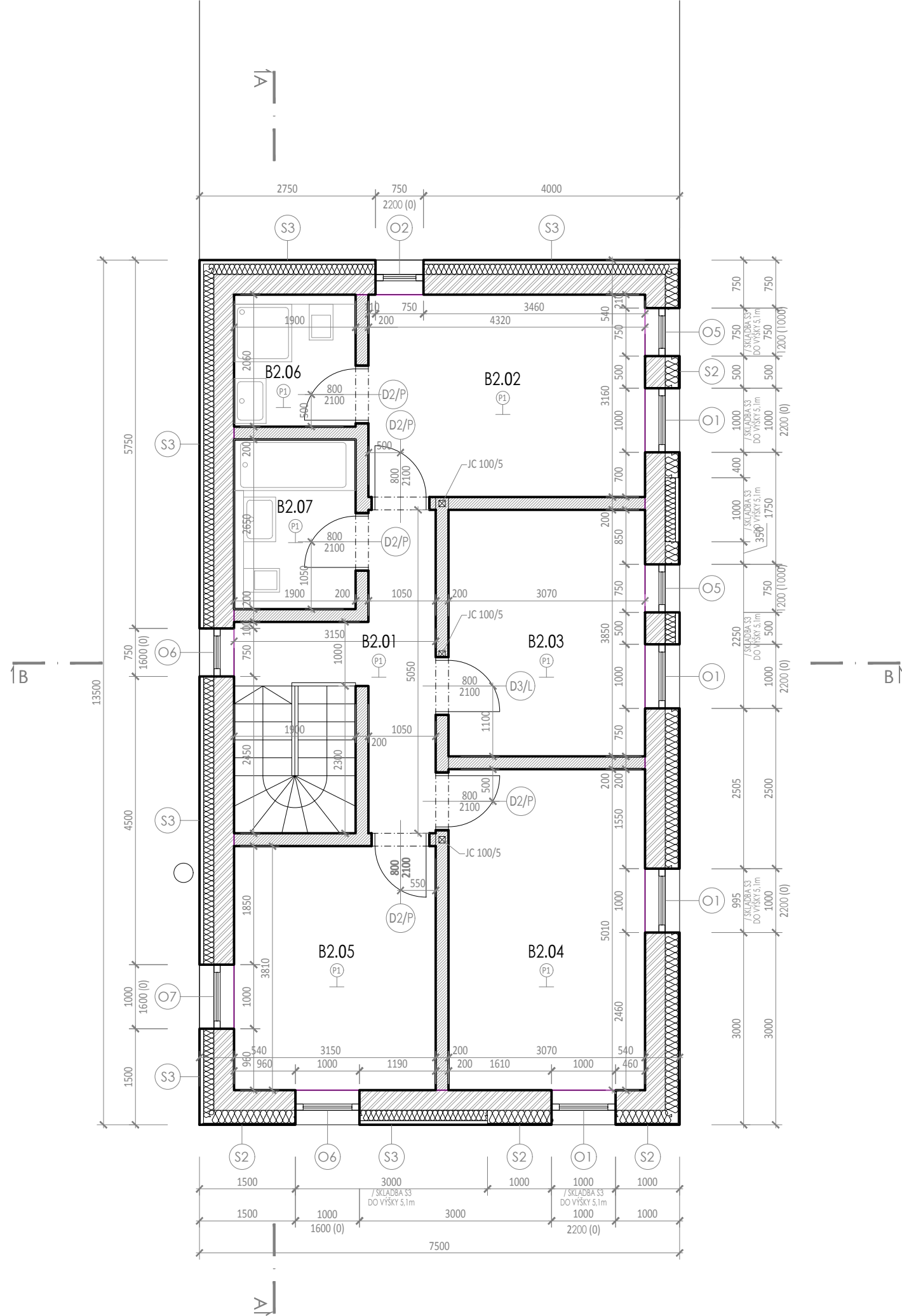
D.1.1.b.13

PROJEKTANT:
 Šimoník architekti s.r.o.
 Václavská 418, Roztoky, 252 63

KLIENT:
 SKALA INVEST GROUP s.r.o.
 Na Zámecké 11, 142 00 Praha 4

datum: březen 2021
 odpovědný projektant: Ing. arch. BcA. Kristýna Šimoník
 spolupráce: Ing. arch. Ondřej Hronek, Bc. Martina Peštová

PROJEKČNÍ FÁZE:
DŮR + DSP



TABULKA MÍSTNOSTÍ - 2.NP

č.m.	místnost	plocha	podlaha	stěny
B2.01	chodba	11,77 m ²	vinylová podlaha	váp. omítka
B2.02	ložnice	13,65 m ²	vinylová podlaha	váp. omítka
B2.03	pokoj	11,82 m ²	vinylová podlaha	váp. omítka
B2.04	pokoj	15,38 m ²	vinylová podlaha	váp. omítka
B2.05	pokoj	12,00 m ²	vinylová podlaha	váp. omítka
B2.06	koupelna	3,90 m ²	keram. dlažba	váp. omítka + keram. obklad
B2.07	koupelna	5,03 m ²	keram. dlažba	váp. omítka + keram. obklad
celkem		73,55 m ²		

POZNÁMKY

- Všechny rozměry je třeba ověřit dle současné situace na stavbě.
- Veškeré práce provádět dle platných právních předpisů a předpisů výrobců jedn. materiálů.
- V případě nesrovnalostí kontaktovat projektanta.
- Veškeré změny je nutné konzultovat s projektantem.
- Veškeré dodatečně prováděné postupy musí odsouhlasit hlavní inženýr projektu a statik.
- Rozvody provést dle projektů jednotlivých profesí. (el.kan.voda.plyn.út.vzř.statika atd...)

- ⊙ okna ⊙ zámečnické výrobky
- ⊕ dveře ⊙ klempířské výrobky
- ⊕ podlahy ⊙ skladba konstrukce

LEGENDA

- OBVODOVÉ NOSNÉ ZDIVO HELUZ / POROTHERM 30
- VNITŘNÍ NOSNÉ ZDIVO HELUZ / POROTHERM 25
- PŘÍČKOVKY HELUZ / POROTHERM 14/20
- ŽELEZOBETONOVÉ KCE VYZTUŽENÍ DLE STAVEBNĚ KONSTRUČNÍ ČÁSTI
- CEMENTOVÝ POTĚR
- TEPELNÁ IZOLACE PODLE SKLADEB JEDNOTLIVÝCH KCÍ
- EXTRUDOVANÝ POLYSTYREN
- T.Č. TEPELNÉ ČERPADLO PZP Dynamic 16 / 16 R
- ŽB KCE/STROPNÍ PANELE SPIROLL VYZTUŽENÍ DLE STAVEBNĚ KONSTRUČNÍ ČÁSTI
- ŠTĚRKOPÍSEK
- ŠTĚRK / KAČÍREK / KAMENIVO
- ZEMINA
- HYDROIZOLACE / PAROZÁBRANA PODLE SKLADEB JEDNOTLIVÝCH KCÍ

±0,000=389,87 Bpv
+5,000=394,87 Bpv_výška okapu
+7,300=397,17 Bpv_výška hřebene

**3 RODINNÉ DOMY - KAMENICE
DŮM B / PŮDORYS 2NP
A3 / M 1:75**

D.1.1.b.14

PROJEKTANT:
Šimoník architekti s.r.o.
Václavská 418, Roztoky, 252 63

KLIENT:
SKALA INVEST GROUP s.r.o.
Na Zámecké 11, 142 00 Praha 4

datum: březen 2021, R1 - 09/2021
odpovědný projektant: Ing. arch. BcA. Kristýna Šimoník
spolupráce: Ing. arch. Ondřej Hronek, Bc. Martina Peštová

PROJEKČNÍ FÁZE:
DŮR + DSP